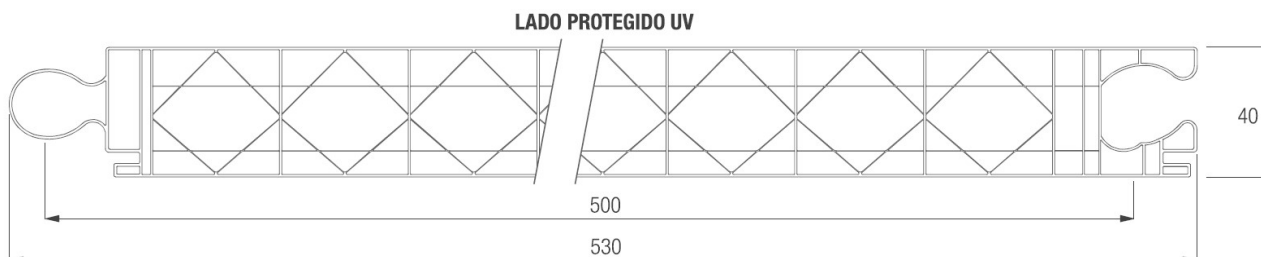


## Policarbonato VICOCLICK 500 LP 40 MM

### Perfil



### Especificaciones Técnicas

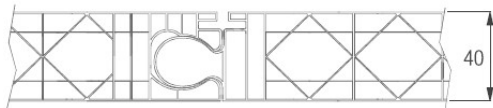
Número de paredes	6	
Espesor	40 mm.	
Peso m <sup>2</sup>	4.000 gr.	
Largo	A medida	
Ancho	500 mm.	
Aislamiento térmico (Valor Ú)	1,3 W/m <sup>2</sup> *K	Valor estimado <sup>(3)</sup>
Transmisión luminosa <sup>(2)</sup>	58 % Incoloro — 37 % Opal	
Valor G	66 % Incoloro — 54 % Opal	
Reacción al fuego	B-s1,d0	Autoextinguible
Atenuación acústica	23 dB	Valor estimado <sup>(3)</sup>
Coefficiente de expansión térmica	0,065 mm/m*°C	
Protección U.V.	1 caras	Coextrusionada en cara exterior
Garantía	10 años	

(2): Prueba interna de acuerdo con la Norma ASTM D1003 . La transmisión de la luz puede variar en función de la tolerancia de producción.

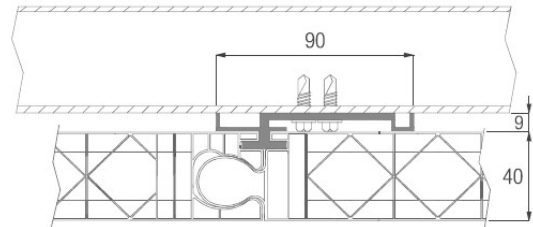
(3): De acuerdo con el método de prueba interna.

La compra de placas Vicoclick®, está sujeta a reservas. Rogamos revise las condiciones generales de venta en nuestra oficina. Largos a medida bajo mínimos de fabricación. Posibilidad de color bajo mínimos de fabricación según espesor. Dibujos ilustrativos, comprobar especificaciones técnicas en n/oficina.

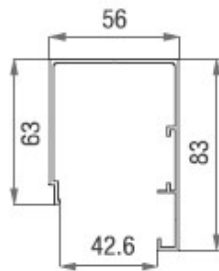
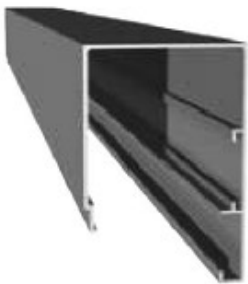
**Policarbonato**  
**VICOCLICK**  
**500 LP 40 MM**



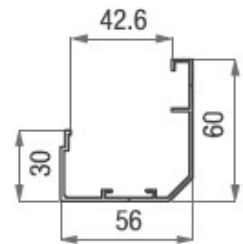
sección enganche panel / panel



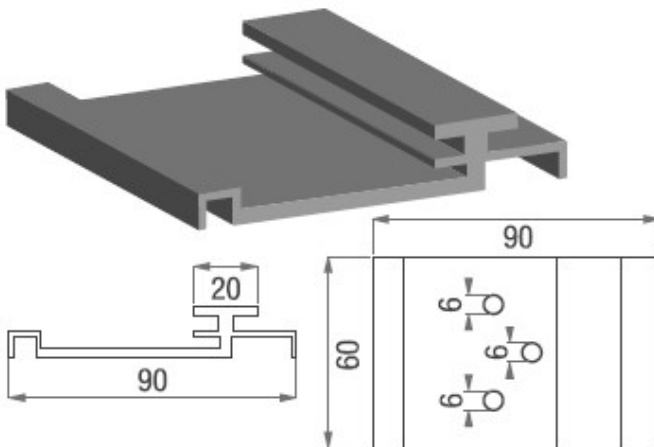
sección enganche panel / barra / panel



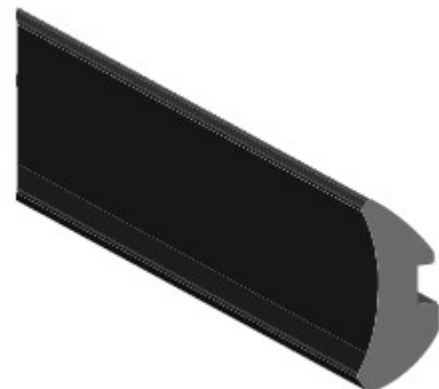
PERFIL SUPERIOR / LATERAL



PERFIL INFERIOR



GRAPA DE FIJACION



JUNTA EPDM